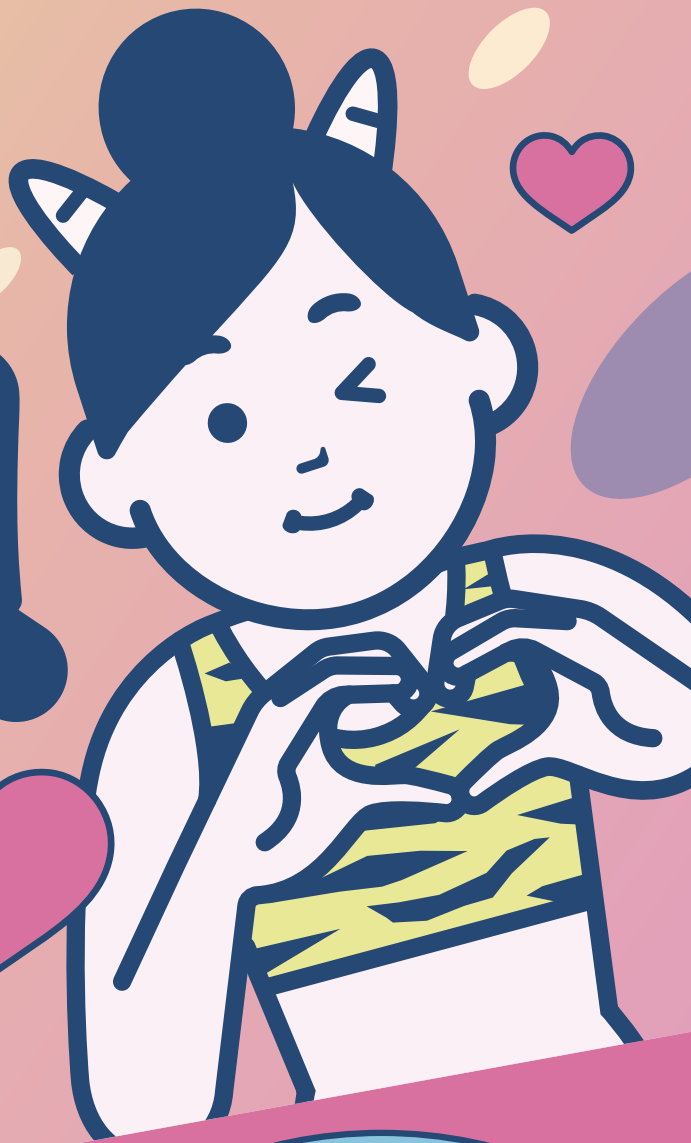


「推し」があれば
運動だって楽しい!

ガンゼで

鬼推し!



今年40周年を迎えたガンゼスポーツには
おすすめが盛りだくさん!

はじめての方に!
ガンゼスポーツの鬼トレ入門を
おすすめします!
サポート力も施設スペックもOK👏

ガンゼスポーツ40周年キャンペーン

今なら! さらに

月会費

まるまる

1ヶ月分

0

円

「web入会手続き」の方には

会員登録料

半額

12/28[±]まで

※12/28年は10:00~18:00の短縮営業となります。

※初月途中入会の場合は、2ヶ月目の月会費0円!初月は途中入会割引が適用されます。※別途、会員登録料が必要となります。

※窓口入会の方の会員登録料は店頭でお問い合わせください。※入会から7ヶ月間が安心サポート期間です。途中解約される場合は通常料金との差額を頂戴いたします。

鬼推しを見つけたら
シェアしよう!

お気に入りのトレーニングを教えて!

鬼推しコメント大募集

プログラムやジムトレ、好きな通い方などなんでもOK! お気に入りコメントをご応募いただいた方の中から抽選でカタログギフトをプレゼント!

詳しくは店頭にて!

鬼トレminiを体験してみよう!

ワンコイン体験も受付中!!

※一部店舗を除く



試してみて!

ビギナーにおすすめ

鬼トレ

40周年を記念してスタートした
時短で運動効果を追求した目的別のプログラム
それが鬼トレ mini!ぜひやってみてくださいね。



鬼トレmini 腹筋

ラクに(!?)楽しく腹筋運動して
引き締まったお腹を
目指しましょう!
ビギナーさんも大歓迎!



鬼トレmini レッグ

きれいで引き締まった脚を
目指して下半身トレーニングを
楽しみましょう!



鬼トレmini ヒップ

かわいくプリッとしたお尻に!
効くヒップ体操をしましょう!



鬼トレmini ストレッチ

鍛えるだけじゃない!
メンテナンスや体調改善に
有効なストレッチ!
種目を厳選し行います。

ガンゼスポーツの
ココが推せる♡

プログラム編

ヨガで
曲がっていた腰が伸びた!!
(50代女性)

全力で動けるファイドウは最高に
気持ちいい! (40代男性)

ファイドウのパンチ&キックで
スッキリ!
(40代女性)

会員さまからの

鬼推し コメント

はびきの は その他にもいろいろ!

家事と育児から解放されて
ガンゼでゆっくり入るお風呂が
最高の自分時間! (50代女性)

ジムトレ編

筋トレだけでなく
ストレッチ系のマシンが
充実してるのがイイ! (60代女性)

鬼トレがキツイけど、スタッフさんと
一緒だから頑張ってます♡ (60代女性)

ジムエリア内にストレッチゾーンが
あるのがお気に入り (30代女性)



寄せられた
推しコメントを
随時更新中!
詳しくはこちら



おすすめ 会員種別

いつでも自由に、しっかり通いたい方に。
レギュラー会員
全営業時間いつでも利用可能
月会費 **9,020円** (税込)

いつまでも健康に、からだを動かしたい方に。
シニア会員
※60歳以上 全営業時間
月会費 **6,820円** (税込)

短時間でたっぷり運動したい方におすすめ!
90分会員
1日1回90分 全営業時間
月会費 **6,270円** (税込)

※店舗によりサービス内容は異なります。※写真はイメージです。



ガンゼスポーツ はびきの

〒583-0885 羽曳野市南恵我之荘4丁目237-4 (はびきのコロセアム内)

お申し込み・お問い合わせは **TEL.072-937-3315**

営業時間	火~金	9:00~20:00 (入会受付10:00~19:00)
	土	9:00~19:00 (入会受付10:00~18:00)
	日祝	

休館日 **毎週月曜日**
(月曜日が祝祭日のときは翌日)

ガンゼスポーツ

キャッシュカード1枚で
口座振替の手続きができます。

ペイジー導入

ご利用可能金融機関
都市銀行・地方銀行・ゆうちょ銀行・
信用金庫各店

※月会費は毎月、金融機関口座からの
引落となります。
※一部取り扱っていない金融機関が
ございます。

松原IC 中近畿自動車道 河内松原 瑞穂 線 近鉄南大阪線 高麗 近鉄南大阪線 高麗 郡大 大塚線 (近鉄野上線) 美原ロータリー 野交地点 至和歌山 GS 界隈

はびきのコロセアム 2F

羽曳野市 無料巡回
バスが停車します。

「屋根付き」
自転車駐輪場あり

お車の利用にとても便利です!
駐車場 完備 **250台**
2時間まで無料!